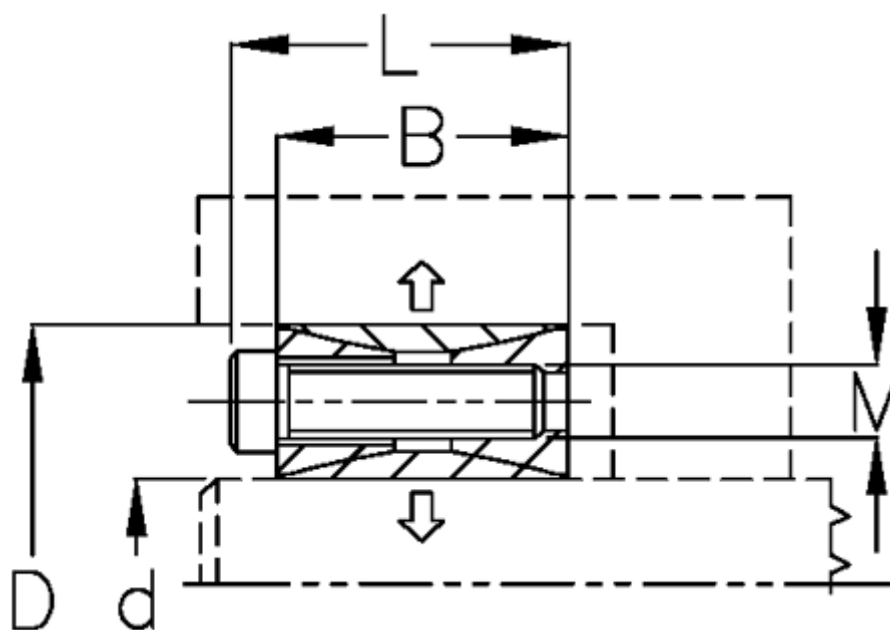


Varenummer: 4320000381
Beskrivelse: Rota-fix spændelement A 38x65
Rustfast stål

Mål



B mm	= 20
d H8 mm	= 38
D mm	= 65
F kN aksialkraft	= 28.5
L mm	= 26
M mm	= M6
Overfladeruhed	= R? ? 3.2 μ m
P N/mm ² fladetryk på aksel/nav	= 40

T Nm drejningsmoment	= 540
Tolerance	= Aksel k11-h11, Nav M6
Ts Nm boltetilspændingsmoment	= 8.8